

Regio League Duathlon Zuchwil

Datum

Samstag, 24.08.2024

Ort

Clubhaus TriMeca, Widitreff, Widistrasse 27, 4528 Zuchwil

Zeitplan

Ab 8.30	Startnummernausgabe/Bodymarking
8.45-9.00 Uhr	Race-Briefing (obligatorisch für Coaches)
9.00-9.30 Uhr	Streckenbesichtigung
9.30 Uhr	Öffnung Wechselzone Kategorie 10-11 W und M
10.00 Uhr	Start Regio League 10-11 W
10.30 Uhr	Start Regio League 10-11 M
10.50 Uhr	Öffnung Wechselzone Kategorie 12-13 W und M
11.15 Uhr	Start Regio League 12-13 W
11.45 Uhr	Start Regio League 12-13 M
12.10 Uhr	Wechselzone komplett leeren **
12.15 Uhr	Öffnung Wechselzone Kategorie Open Race
12.30 Uhr	Start Open Race *
13.15 Uhr	Öffnung Wechselzone Team-Relay
13.45 Uhr	Start Team-Relay Regio League 10-11
14.45 Uhr	Start Team-Relay Regio League 12-13
16.00 Uhr	Start Rangverkündigung

*je nach Anzahl der Anmeldungen zwei Startblöcke

** nach den Einzelwettkämpfen Regio League Wechselzone komplett räumen (Bike, Helm, usw.). Die Bikes müssen an vordefinierter Stelle deponiert werden. (Wird vor Ort bekannt gegeben).

Kategorien

Regio League

10- bis 11-jährige je M / W Kategorie

- Run 1: 700m
- Bike: 2km
- Run 2: 1.25km

12- bis 13-jährige je M / W Kategorie

- Run 1: 1km
- Bike: 3km
- Run 2: 1.25km

Team-Relay pro Athleten

- Run 1: 700m
- Bike: 2km
- Run 2: 1.25km

Open Race

Nicht-lizenzierte Athlet*innen und Anfänger*innen bis 14 Jahren (bis Jahrgang 2010) haben die Möglichkeit im Open Race zwischen den Einzelwettkämpfen und dem Team-Relay teilzunehmen. Die Lauf-Rad-Lauf Strecken werden die gleichen sein wie bei der Regio League Kategorie 10-11.

Das Startgeld beträgt CHF 15.- und muss beim Bodymarking bezahlt werden (Bar oder Twint möglich).

Anmelden via Website (www.trimeca.ch) oder vor Ort bis 9.30 Uhr.

Die Teilnehmenden erhalten einen Finisherpreis. Es wird keine Rangverkündigung geben.

Strafen (nur bei Regio League Kategorien)

Zeitstrafen: Bei Fehler wie bspw. Aufsteigen mit Velo vor Veloaufstiegslinie, gibt es eine Zeitstrafe von 5 Sekunden. Zeitstrafen werden nicht abgesessen, sie werden am Ende der Zielzeit addiert.

Absichtliches nicht Einhalten der Regeln wie bspw. anderen Athleten Weg absperren, führt zu einer Disqualifikation.

Es gelten die aktuellen Wettkampfgeregeln von Swisstriathlon.

Strecken

Run 1: Start auf Kiesweg, danach kurze Runde via Finnenbahn zurück auf den Kiesweg zur Wechselzone



Strecke Run 1 für

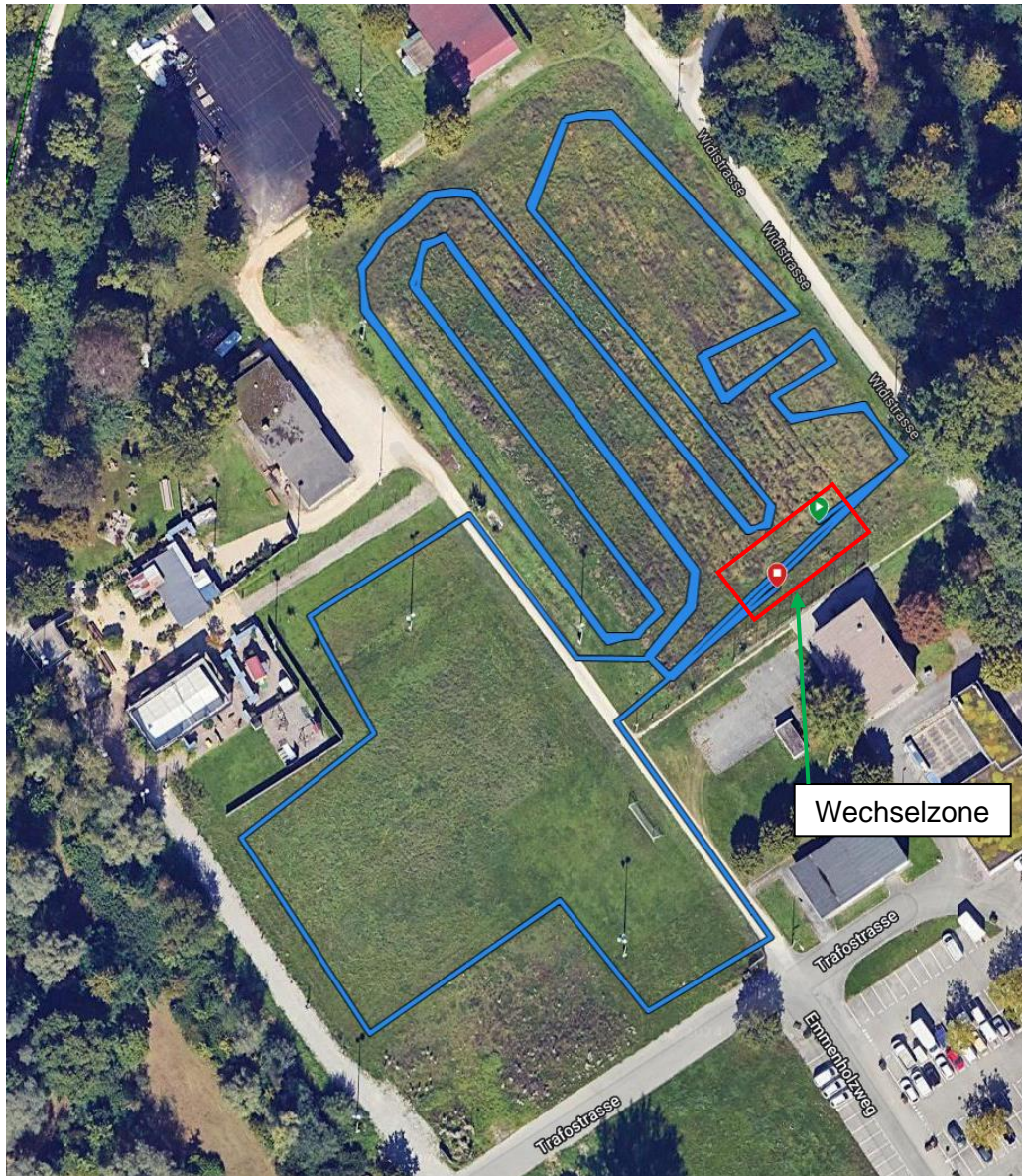
- Regio League 10-11
- Open Race
- Team-Relay

Run 1: Start auf Kiesweg, danach grosse Runde via Finnenbahn zurück auf den Kiesweg zur Wechselzone



Strecke Run 1 für
- Regio League 12-13

Bike: zwei resp. drei Runden auf dem Feld, bevor die Wechselzone angefahren wird



Strecke Bike für

- Regio League 10-11 (2 Runden)
- Regio League 12-13 (3 Runden)
- Open Race (2 Runden)
- Team-Relay (2 Runden)

Run 2: von der Wechselzone via Rasen auf den Kiesweg, eine Runde auf der Finnenbahn, bevor es über Rasenflächen geht. Zurück auf einem Kiesweg geht es in die Zielgerade.



Strecke Run 2 für alle gleich

- Regio League 10-11
- Regio League 12-13
- Open Race
- Team-Relay

Anfahrt Fahrzeug

Bitte benutzt den ausgeschilderten Parkplatz Emmenholzweg, 4528 Zuchwil. Sie finden Wegweiser und werden eingewiesen.

Kein wildes Parkieren im Quartier. Besten Dank. Es gibt genügend Parkplätze.

Anfahrt ÖV

Linie 4, 6, 9 Haltestelle Zuchwil Juraplatz ab HBf Solothurn

Linie 4 Haltestelle Zuchwil Sportzentrum ab HBf Solothurn



P1 Parkplatz: Emmenholzweg, 4528 Zuchwil (mit Wegweiser signalisiert)

P2 Parkplatz: ASF Zuchwil Parkplatz, Amselweg 59, 4528 Zuchwil

Verantwortliche Person

OK Präsident, Severin Gerber, TriMeca Performance Team,
0797769414

Medizinische Notfälle

Ein Sanitätsposten wird aufgebaut und während des gesamten Events durch ausgebildete Samariter betreut